

2024 雪国時間

おかげ様で31周年!

栃木県 日光市

# 湯西川温泉

1/26(金)~2/25(日)まで

# かまくら祭

ファンタスティックな輝き  
日本夜景遺産認定

よあかり  
関東三大夜灯  
しちとう  
栃木七灯

(2023年11月2日新たに認定)

沢口河川敷ミニかまくら会場

【期間】1/26(金)~2/25(日)までの  
金・土・日曜日ライトアップ  
【ライトアップ時間】17:30~21:00

沢口河川敷のミニかまくらの  
ライトアップは毎週月・火・水・  
木曜日はお休みです

(沢口河川敷ミニかまくら会場 イメージ)

## 雪化粧した平家の里会場

期間中 毎日開催

「沢口河川敷ミニかまくら会場」がお休みの時でも  
「平家の里会場」では、ミニかまくらを鑑賞出来ます。

【期間】1/26(金)~2/25(日)まで  
【ライトアップ時間】17:30~21:00

■平家の里入場料

	利用時間	大人	子供
1日利用券	9:00~21:00	510円	250円

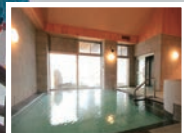
※最終入場 20:45

(平家の里会場イメージ)

## 湯西川水の郷 スノーパーク

【期間】1/28(日)~2/25(日)まで(※毎週水曜日はお休みです)  
【開場時間】10:00~15:00(最終受付14:00)

【入場料】大人1,200円・子供600円  
・そり遊び代付・水の郷観光センター入浴代付



水の郷観光センター  
入浴料大人700円・子供350円  
入浴時間  
10:00~19:00(最終受付18:00)  
(※毎週水曜日はお休みです)

(湯西川水の郷スノーパーク会場イメージ)

駐車場 金・土・日は大変混雑します(台数制限有) 電車・路線バスのご利用が便利です 日時変更 天候状況等で、日時や内容が変更又は中止になる場合があります  
各会場とも、犬等ペットを連れてのご入場は出来ません ドローン禁止 危険防止の為、会場内及びその周辺でのドローン(小型無人飛行機)の飛行はご遠慮ください

・「ミニかまくらライトアップ」にお出掛けの際は、各宿でトイレを済ませてからご出発ください

■主催：湯西川温泉かまくら祭実行委員会 ■共催：湯西川温泉旅館組合/平家の里/湯西川水の郷/湯西川商店会/湯西川民宿組合/湯平活性化委員会  
■後援：高花沢会/観光庁/NPO法人とちぎ活性化フォーラム/「一社」日光市観光協会 ■協賛：Asahi アサヒビール株式会社/株式会社JT  
■協力：日光市/東武鉄道株式会社/湯の郷湯西川観光センター/湯西川小中学校/藤田工務店/島部建設/君島書店/奈良電設/富士電機商会/荒引水道/Foxfire

お問い合わせは

# 日光市観光協会

## TEL:0288-22-1525

ホームページ <https://www.nikko-kankou.org>







おかげ様で31周年

# 湯西川温泉 かまくら祭



せせらぎ 民21 ↑ 至土呂部・川保温泉 (冬期通行止)

やま久 民20

三十三音観音堂

15 宿 上屋敷平の高房

19 宿 白樺荘

14 宿 高野旅館

13 宿 森の湯ハミングバード

平家塚 平家ゆば 天楽堂橋(吊橋)

湯西川温泉(バス終点)

平家の里 会場

亀の井ホテル日光湯西川 12

湯乃宿清盛 11

あさいちや

古民家の宿清水屋旅館 8

本家伴久 5

福田理容所

山家

喫茶美鈴

ころも上村

湯沢屋酒店 17

恒武平氏ゆかりの宿揚羽~AGEHA~ 4

平家の庄前

湯西川白雲の宿山城屋宿 3

山城屋ホテル前

18 民河鹿屋

10 宿おやど湯の季

9 宿湯西川館

7 宿金井旅館

6 宿はたご松屋

浮路梨多 平家落人民俗資料館

なすや物産店 喫茶ひがし 漢洋堂薬品

湯西川小・中学校 湯殿山神社

湯西川郵便局

ふる里本舗

湯西川保育所前 (ホテル湯西川前)

花と華前

16 民男鹿

丸木給油所 水の郷観光センター前

湯西川水の郷スノーパーク会場

湯西川温泉 湯の郷湯西川観光センター 至鬼怒川温泉駅

- 旅館・ホテル
- 民宿
- 食堂
- 物産
- 食品・雑貨・一般
- スナック・喫茶
- 駐車場
- トイレ
- バス停
- 歴史・史跡
- ガソリンスタンド

## 平家の里会場 (毎日開催)

茅葺屋根の古民家が点在する園内に「大きいかまくら」や「ミニかまくら」が登場します。  
 [期間] 1/26(金)~2/25(日)まで  
 [営業時間] 9:00~21:00  
 [ライトアップ時間] 17:30~21:00  
 [入場料] 大人510円・子供250円  
 ※最終入場 20:45  
 「餡(かいい)の館」(お食事処)で郷土の味を楽しむ  
 日中は、手作りの味噌田楽や餅、おしるこやそばがき、ドリンク等をご用意しています。



## 復元 平家の里

平家と源氏は壇ノ浦で戦い、落ち延びた平家の一門が湯西川の地に逃れ、身を隠して生活を始めました。これにまつわる秘話・伝説が湯西川温泉に残っており、それらを後世に永く保存継承する拠点が「平家の里」です。



お問い合わせは…平家の里  
 TEL: 0288-98-0126  
 [営業時間] 9:00~21:00  
 栃木県日光市湯西川 1042  
<http://www.heikenosato.com>

## 湯西川水の郷スノーパーク会場

[期間] 1/28(日)~2/25(日)まで  
 (※毎週水曜日はお休みです)  
 [開場時間] 10:00~15:00  
 (最終受付 14:00)  
 [入場料] 大人 1,200円・子供 600円  
 ・そり遊び代付  
 ・水の郷観光センター入浴代含

水の郷観光センター  
 [入浴料] 大人 700円・子供 350円  
 [入浴時間] 10:00~19:00  
 (最終受付 18:00)  
 (※毎週水曜日はお休みです)

お問い合わせは…水の郷観光センター  
 TEL: 0288-98-0260  
 栃木県日光市湯西川 473-1  
<https://yunishigawa-mizunosato.jp>



※各会場とも犬等ペットを連れてのご入場は出来ません

## 沢口河川敷ミニかまくら会場 (毎週金・土・日曜日開催)

「日本夜景遺産」にも認定された「ミニかまくら」は、訪れる人々の前にロマンチックで幻想的な輝きを繰り広げます。  
 また、2023年11月2日に「関東三大夜灯」、「栃木七灯」に新たに認定されました。  
 [期間] 1/26(金)~2/25(日)までの  
 金・土・日曜日ライトアップ  
 (※毎週月・火・水・木曜日はお休みです)  
 [ライトアップ時間] 17:30~21:00



## 湯西川温泉の宿泊施設

### 旅館・ホテル

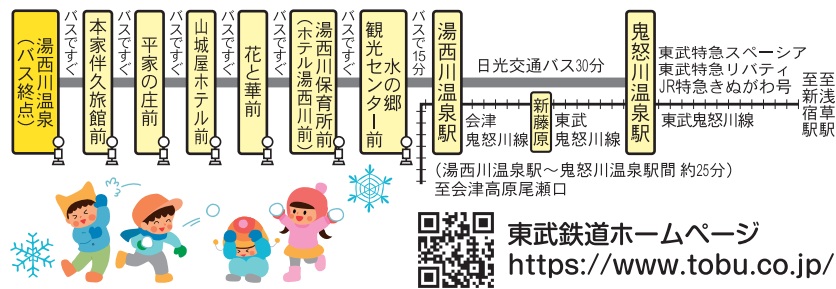
1 ホテル湯西川	0288-98-0370	9 湯西川館	0288-98-0316
2 彩り湯かき花と華	0288-98-0321	10 おやど湯の季	0288-98-0044
3 湯西川白雲の宿山城屋	0288-98-0311	11 湯乃宿清盛	0288-98-0500
4 恒武平氏ゆかりの宿揚羽	0288-98-0031	12 亀の井ホテル日光湯西川	0288-98-0016
5 本家伴久	0288-98-0011	13 森の湯ハミングバード	0288-98-0700
6 はたご松屋	0288-98-0008	14 高野旅館	0288-98-0160
7 金井旅館	0288-98-0331	15 上屋敷平の高房	0288-98-0336
8 古民家の宿清水屋旅館	0288-98-0411		

### 民宿

16 男鹿	0288-98-0170	19 白樺荘	0288-98-0413
17 山島屋	0288-98-0431	20 やま久	0288-98-0902
18 河鹿屋	0288-98-0057	21 せせらぎ	0288-98-0130

### タクシー会社のご案内

日光交通: 0288-54-1188・川治観光タクシー: 0288-78-0240・鬼怒川タクシー: 0288-77-0033



東武鉄道ホームページ  
<https://www.tobu.co.jp/>