

# 今市の花市

日時 **2月11日**

(雨天決行) (土・祝日：建国記念の日)  
(午前10時～午後6時30分)

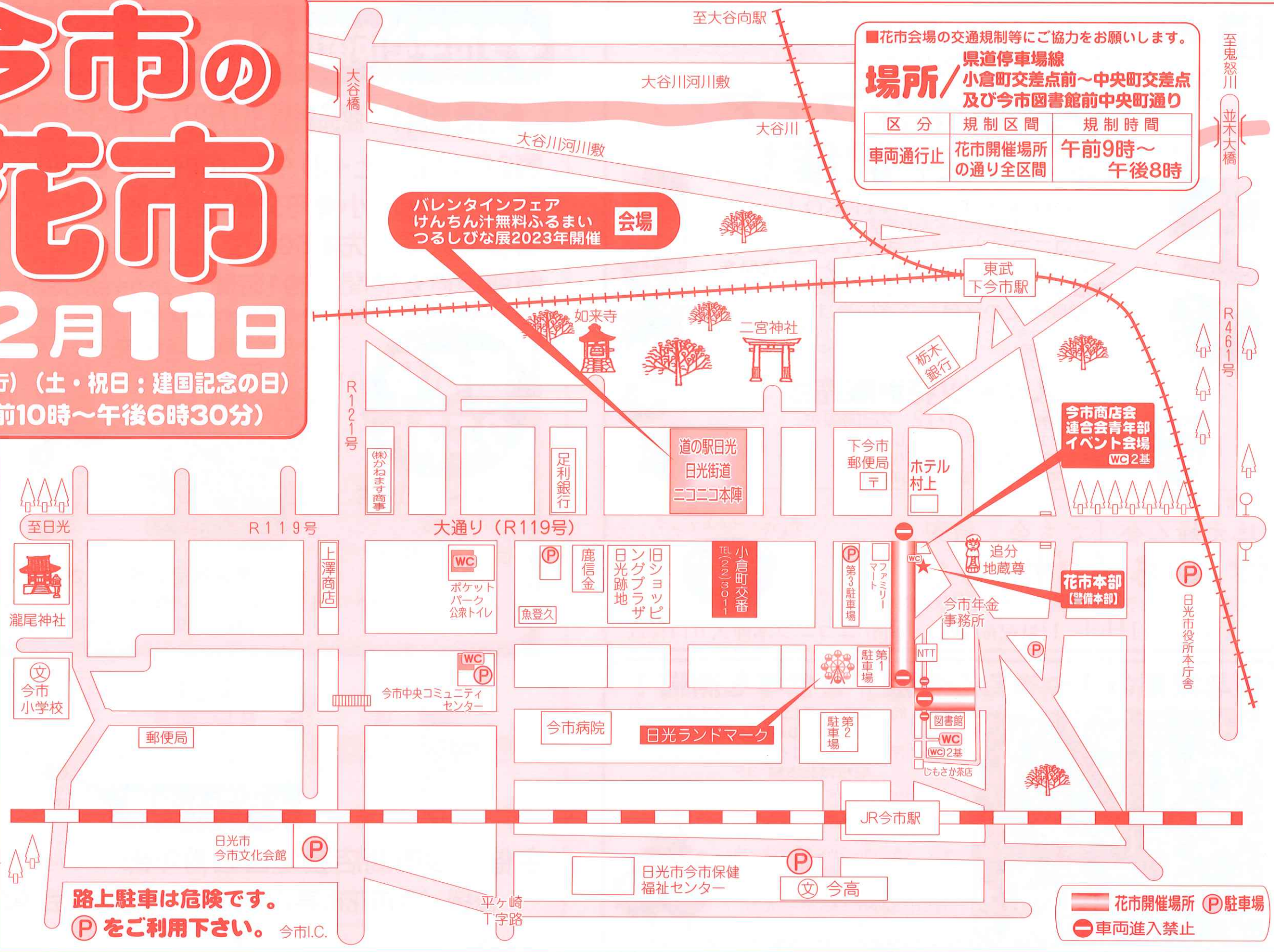
事務局／日光商工会議所 ☎(三〇)一一七二  
**今市花市実行委員会**

■花市会場の交通規制等にご協力をお願いします。

**場所** 県道停車場線  
小倉町交差点前～中央町交差点  
及び今市図書館前中央町通り

区分	規制区間	規制時間
車両通行止	花市開催場所の通り全区間	午前9時～午後8時

バレンタインフェア  
けんちん汁無料ふるまい  
つるしびな展2023年開催 **会場**



路上駐車は危険です。  
Ⓟ をご利用下さい。今市I.C.

■ 花市開催場所 Ⓟ 駐車場  
Ⓧ 車両進入禁止



道の駅 日光

ニコニコマルシェ

# バレンタインフェア

## 2/4~2/14まで 開催!

CHOCOTTO NIKKO  
に参加しております。

ニコニコマルシェでは2/14までバレンタインにピッタリなチョコレート商品を各種豊富に取りそろえております。期間限定の商品もございます。

〈金谷ホテルベーカリー・日光ラスク・本陣カフェ・カルフルキッチン 鬼怒川お菓子の城・キャッスル・バウムクーヘン工房はちや・パルフェ グリンデルベルグ他〉

### スイーツ特別販売会

花市協賛企画 2/11・12 2日間限定

ロールケーキ〈シュクレ〉  
バレンタイン限定ケーキ缶〈パルフェ〉  
を数量限定で販売いたします

営業時間 9:00~18:00  
飲食店11:00~18:00(LO17:30)  
HP <https://www.nikko-honjin.jp/>  
※写真、イラストはイメージです。  
※掲載価格は全て税込です。  
※商品は無くなり次第終了です。



今市花市協賛企画

地元婦人会「ごち会」特製

## けんちん汁ふるまい

道の駅日光でお買物のお客様 先着200名様

※無くなり次第終了  
となります

地元食材を使用し  
手作りけんちん汁



日時 2月11日(土) 11時配布開始 場所 ニコニコ本陣入り口付近

## 毎年開催の「つるしびな展」を今年も開催!

日時: 2月11日(土・祝)~23日(木・祝)  
10時~16時 ※火曜日を除く

場所: 日本のこころのうたミュージアム  
船村徹記念館 3F

入場料のみで観覧可 大人550円・小中高生320円

平和の象徴・鶴や干支のうさぎをモチーフにしたちりめん細工と、つるしびなを700点余り展示。手作りのちりめん細工小物やプロ一チ、お手玉などの販売や、つるしびな教室も期間中の毎週土・日に開催します。今回は日光市内で古布のアート作品をつくる他団体の展示もあります。

道の駅日光 日光街道 ニコニコ本陣 ☎(0288)25-7771(代)



## ◆今市中心市街地◆ここどこ?フォトラリー!

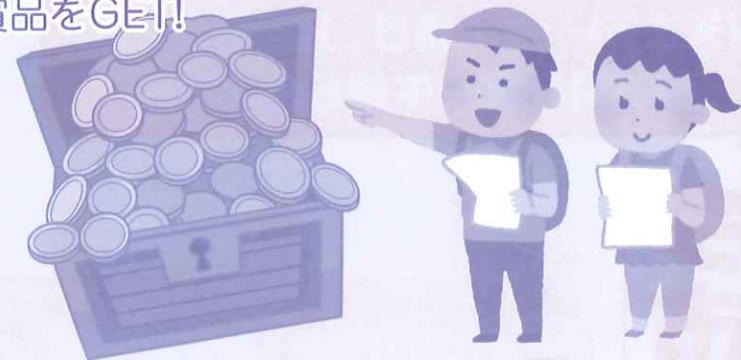
参加費無料! 商品総額30万円! 中には豪華景品も!

- 2月11日(土・祝) 午前10時から午後2時 (最終受付13:00)
- 会場: 小倉町交差点ポケットパーク
- 参加人数: 先着500名
- 所用目安時間: 約1時間 (ゆったりまちぶらをお楽しみください)

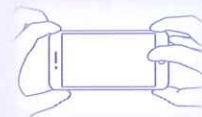
### 街ぶらクエスト

街をよく知る者、  
今市自慢、  
出てこいやっ!

今市中心市街地でお題通りの写真を撮って  
賞品をGET!



☆豪華景品もざっくざく☆



※参加条件: デジタルカメラ、携帯電話、スマートフォン等をお持ちの方で写真の自撮りができ、確認が容易な方



主催/今市商店会連合会青年部

後援/今市花市実行委員会・今市商店会連合会

※当日は混雑が予想されます。なるべく公共交通機関をご利用いただきますようお願いいたします。